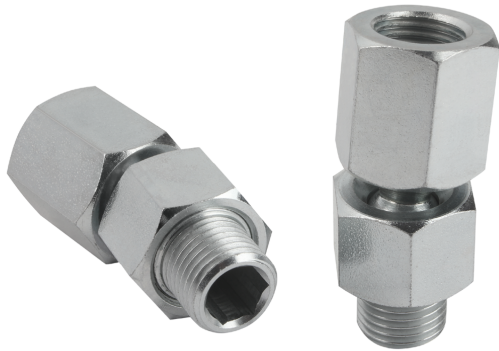
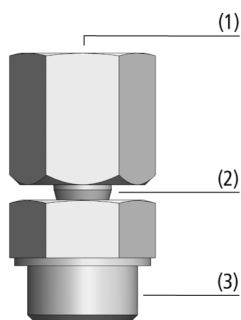


Шаровые шарниры KGL

Соединительная резьба от G1/8" до G1/2"



Шаровые шарниры KGL



Конструкция системы Шаровые шарниры KGL



Пример монтажа шаровых соединений KGL

Пригодность для применения в конкретных отраслях промышленности

Применения

- Шаровой шарнир для перемещения заготовок с наклонными поверхностями посредством больших присосок или вакуумных плит
- Перемещение больших листов материалов, таких как дерево или листовой металл, которые могут провисать при подъеме; гибкое крепление с помощью KGL предотвращает преждевременное отслаивание листа из-за односторонних усилий
- Может использоваться вместе с пружинными плунжерами для компенсации разной высоты заготовок и неровных поверхностей

Конструкция

- Шар и гнездо изготовлены из оцинкованной (KGL...) или нержавеющей стали (KGL ... A2)
- Шар и гнездо (2) с уплотнительным кольцом для предотвращения утечки вакуума
- Соединительная резьба сверху (1) и снизу (3) разных размеров
- Макс. отклонение: 15°

Основные характеристики продукта

- Шарнирные крепления вакуумных захватов и накладок с высокой степенью свободы, оптимально подходящие для скошенных поверхностей заготовок
- Надежное перемещение благодаря мощному вакуум-плотному шаровому шарниру
- Низкая точка поворота присоски минимизирует износ при касании наклонных поверхностей

Шаровые шарниры KGL

Соединительная резьба от G1/8" до G1/2"

Код кодового обозначения Шаровые шарниры KGL

| | | | | | | |
|------------|---|----------------|---|----------------|---|-----------|
| KGL | – | G1/8-IG | – | G1/8-AG | – | A2 |
| 1 | | 2 | | 3 | | 4 |

1 – Abbreviated designation

| Code | Version |
|------|---------|
| KGL | KGL |

2 – Connection 1

| Code | Connection |
|---------|---------------------------|
| G1/8-IG | G1/8-IG (IG = female (F)) |
| G1/4-IG | G1/4-IG |
| G1/2-IG | G1/2-IG |

3 – Connection 2

| Code | Connection |
|-------------|-------------------------|
| G1/8-AG | G1/8-AG (AG = male (M)) |
| G1/4-AG | G1/4-AG |
| G1/2-AG | G1/2-AG |
| M10x1.25-AG | M10x1.25-AG |

4 – Material

| Code | Material |
|------|------------------|
| – | Galvanized steel |
| A2 | Stainless steel |

Шаровое соединение KGL поставляется как готовое к подключению изделие.

Данные для заказа Шаровые шарниры KGL

| Тип | № детали. |
|-------------------------|----------------|
| KGL G1/8-IG G1/8-AG A2 | 10.01.03.00109 |
| KGL G1/4-IG G1/4-AG | 10.01.03.00110 |
| KGL G1/4-IG M10x1.25-AG | 10.01.03.00137 |
| KGL G1/2-IG G1/2-AG | 10.01.03.00111 |

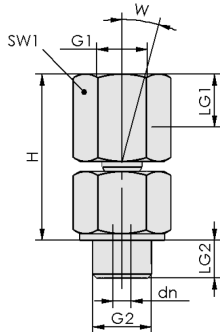
Технические данные Шаровые шарниры KGL

| Тип | Вертикальная нагрузка [N] | Вес [g] |
|-------------------------|---------------------------|---------|
| KGL G1/8-IG G1/8-AG A2 | 300 | 26 |
| KGL G1/4-IG G1/4-AG | 1500 | 67 |
| KGL G1/4-IG M10x1.25-AG | 1500 | 67 |
| KGL G1/2-IG G1/2-AG | 2500 | 116 |

Шаровые шарниры KGL

Соединительная резьба от G1/8" до G1/2"

📐 Конструктивные данные Шаровые шарниры KGL



KGL

Шаровые шарниры KGL

Соединительная резьба от G1/8" до G1/2"

ⓘ Конструктивные данные Шаровые шарниры KGL

| Тип | dn [mm] | G1 | G2 | H [mm] | LG1 [mm] | LG2 [mm] | SW1 [mm] | W [°] |
|----------------------------|---------|---------|-------------|--------|----------|----------|----------|-------|
| KGL G1/8-IG G1/8-AG A2 | 2.0 | G1/8"-F | G1/8"-M | 27 | 8.5 | 7 | 14 | 15 |
| KGL G1/4-IG G1/4-AG | 3.5 | G1/4"-F | G1/4"-M | 38 | 12.0 | 10 | 19 | 15 |
| KGL G1/4-IG M10x1.25-AG | 3.5 | G1/4"-F | M10x1.25-AG | 38 | 12.0 | 10 | 19 | 15 |
| KGL G1/2-IG G1/2-AG | 4.0 | G1/2"-F | G1/2"-M | 40 | 14.0 | 12 | 24 | 15 |